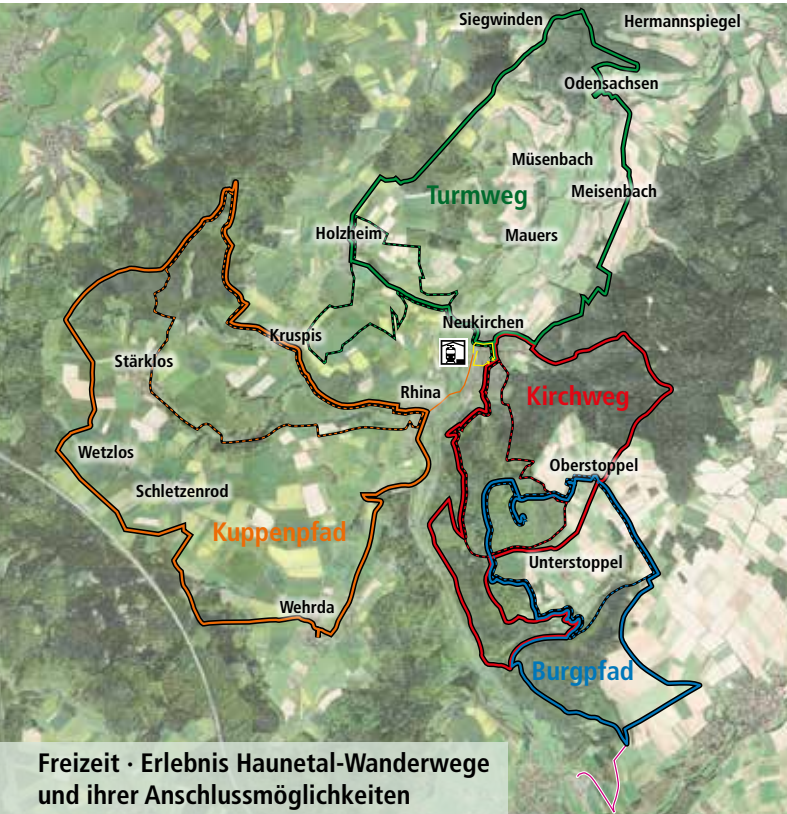


Wanderempfehlungen im Haunetal

Wandern Sie auf unseren gut ausgeschilderten Rundwanderwegen durch die Natur und besuchen die Sehenswürdigkeiten der Gemeinde:



Kirchweg



Kirche
Neukirchen



Naturdenkmal
Lange Steine



Blick in die Rhön
über Unterstoppel



Kirche in
Oberstoppel

Freizeit · Erlebnis Haunetal-Wanderwege und ihrer Anschlussmöglichkeiten

Marktgemeinde Haunetal
Konrad Zuse Platz 6
36166 Haunetal
Telefon: (06673) 92100
E-Mail: marktgemeinde@haunetal.de
Web: www.haunetal.de

Heimat- und Verkehrsverein e. V.
E-Mail: hvv-haunetal@gmx.de
Web: www.freizeit-erlebnis-haunetal.de



Europäischer Landwirtschaftsfonds für die
Entwicklung des ländlichen Raums:
Hier investiert Europa in die ländlichen Gebiete.



Rundweg mit Kurzvariante



Streckenbeschreibung und allgemeine Tourempfehlungen

... herrlich wanderbar!

Kirchweg

Herzlich willkommen auf dem Kirchweg. Umwandern Sie den Stoppelsberg auf stillen Waldwegen

und lichten Wegstrecken durch Felder und Wiesen mit einer Fernsicht bis in die Hohe Rhön. Lassen sie sich auf Ihrer Wanderung von den riesigen Sandsteinsäulen des Naturdenkmals „Lange Steine“ beeindrucken. Die Kirche in Neukirchen mit ihrem markanten Kirchturm begleitet Anfang und Ende dieses Rundweges; ihr gotischer Flügelaltar lohnt einen Besuch.

Wegbeschreibung:

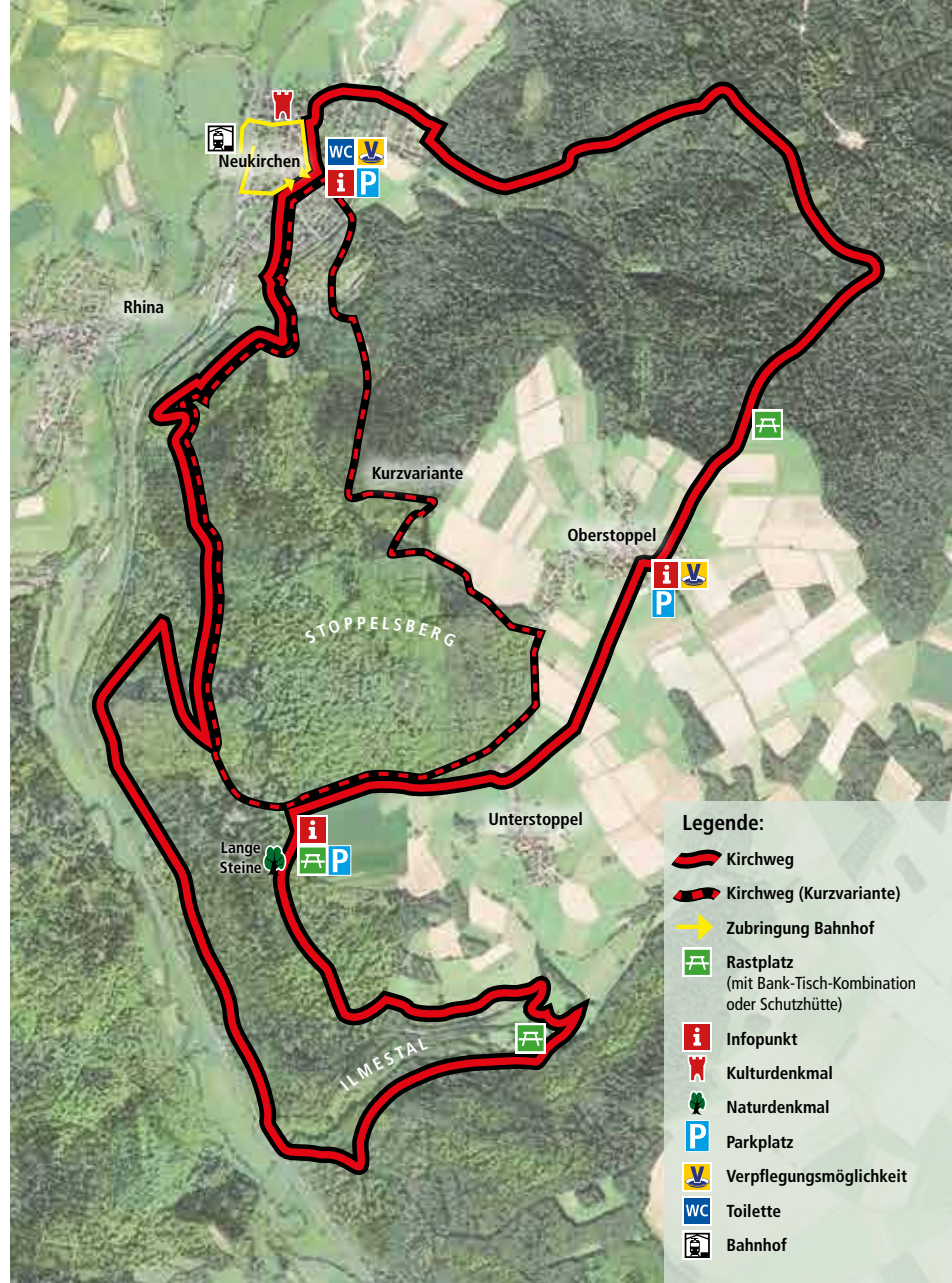
Der Rundweg führt uns durch einen schönen Mischwald am westlichen Hang des Stoppelsberges entlang und über das romantische Ilmestal auf steilem Anstieg zum Naturdenkmal der Langen Steine hoch. Im weiteren Verlauf des Weges haben wir eine wunderbare Aussicht auf die Hügelkuppen des hessischen Kegelspiels. In Oberstoppel lohnt es sich, eine Rast einzulegen, bevor uns der Weg durch schattigen Wald wieder hinunter nach Neukirchen führt.

Kurzvariante: Eine 8 km lange Kurzvariante bringt uns direkt zum Naturdenkmal Lange Steine hoch, führt uns mit Ausblicken in die Hochrhön und ins Hessische Kegelspiel um die Südostflanke des Stoppelsbergs herum und geleitet uns auf teilweise steilem Waldweg hinunter nach Neukirchen.

Tourdaten:

	Kirchweg	Kirchweg (Kurzvariante)
Strecke	16 km	8 km
Höhendifferenz	255 m	
Schwierigkeitsgrad	mittel, einige stärkere Steigungen;	

Wegbeschaffenheit	befestigte Feldwege und Forststraßen, Waldpfade
Sehenswürdigkeiten	Evangelische Kirche in Neukirchen mit gotischem Flügelaltar, Dorfkirche Oberstoppel, Naturdenkmal „Lange Steine“



Legende:

- Kirchweg
- Kirchweg (Kurzvariante)
- Zubringung Bahnhof
- Rastplatz (mit Bank-Tisch-Kombination oder Schutzhütte)
- Infopunkt
- Kulturdenkmal
- Naturdenkmal
- Parkplatz
- Verpflegungsmöglichkeit
- Toilette
- Bahnhof