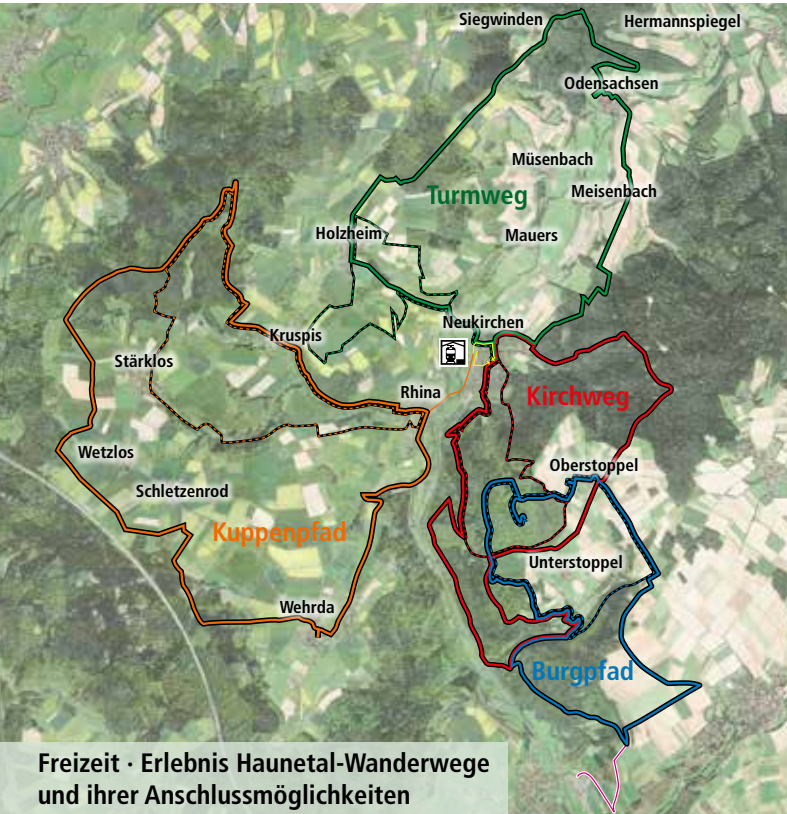


Wanderempfehlungen im Haunetal

Wandern Sie auf unseren gut ausgeschilderten Rundwanderwegen durch die Natur und besuchen die Sehenswürdigkeiten der Gemeinde:



Kuppenpfad



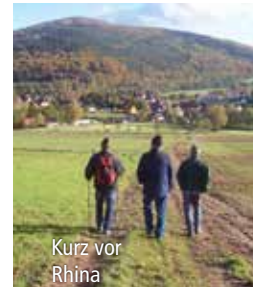
Kirche in Rhina



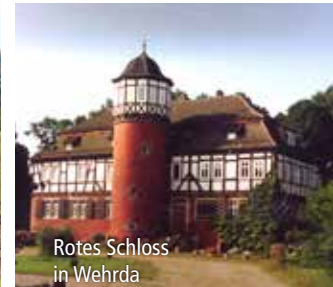
Rundblick von der Mengshäuser Kuppe



Auch im Herbst schön



Kurz vor Rhina



Rotes Schloss in Wehrda

Freizeit · Erlebnis Haunetal-Wanderwege und ihrer Anschlussmöglichkeiten

Marktgemeinde Haunetal
Konrad Zuse Platz 6
36166 Haunetal
Telefon: (06673) 92100
E-Mail: marktgemeinde@haunetal.de
Web: www.haunetal.de

Heimat- und Verkehrsverein e. V.
E-Mail: hvv-haunetal@gmx.de
Web: www.freizeit-erlebnis-haunetal.de



Europäischer Landwirtschaftsfonds für die Entwicklung des ländlichen Raums:
Hier investiert Europa in die ländlichen Gebiete.



Rundweg mit Kurzvariante



Streckenbeschreibung und allgemeine Tourempfehlungen

... herrlich wanderbar!

Herzlich
willkommen
auf dem
Kuppenpfad.
Der höchste

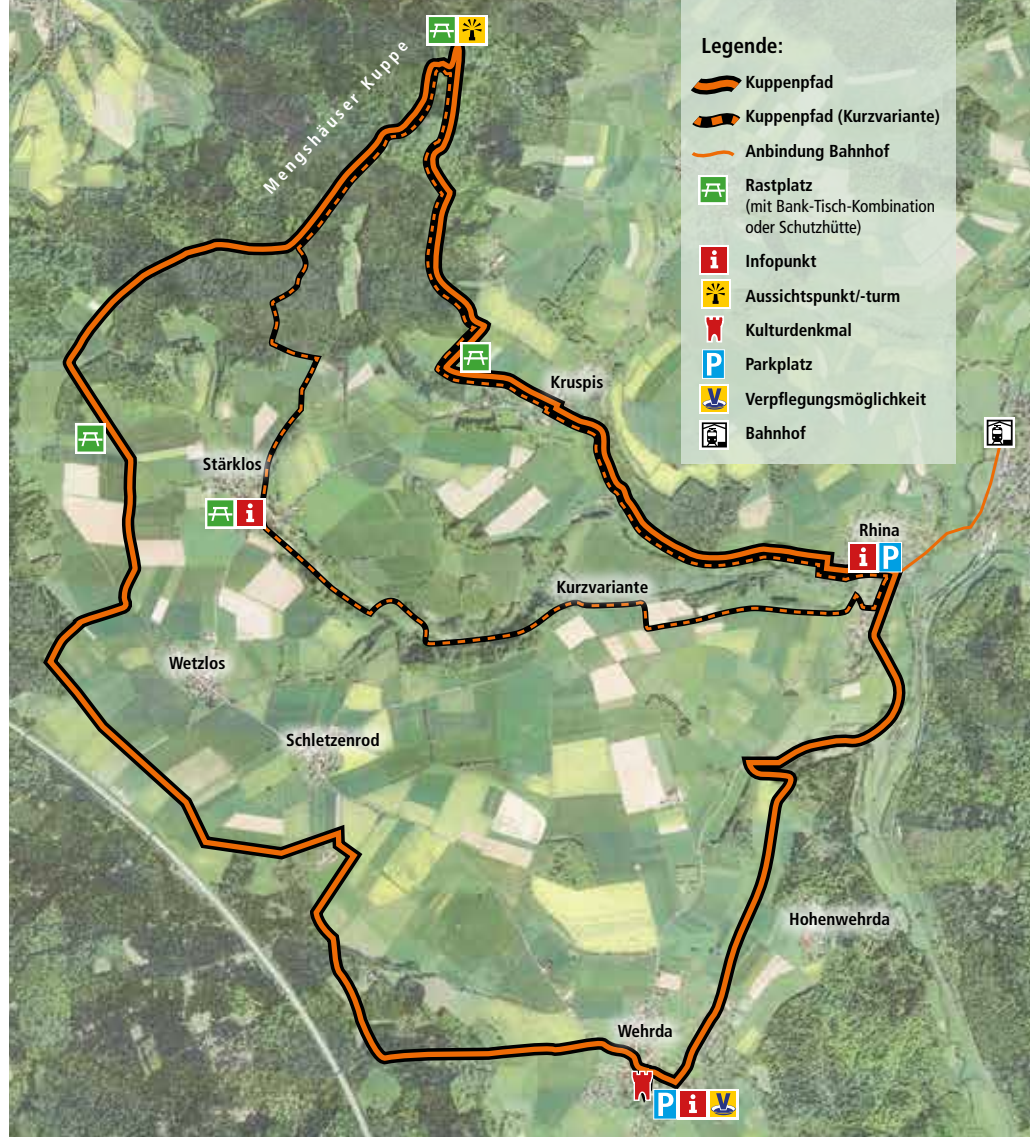
Punkt, die Mengshäuser Kuppe mit ihrem Aussichtsturm gibt ihm den Namen. Die Hauptstrecke wie auch die Kurzvariante führt Sie durch malerische Winkel mit beeindruckenden Fernblicken hinauf zur Kuppe und belohnt die Mühen mit einem tollen Rundumblick hoch über den Baumwipfeln.

Wegbeschreibung:

Der Rundweg führt uns am Rhinabach entlang nach Kruspis und hinauf zur Mengshäuser Kuppe (Aussichtsturm). Von dort geht es über Stärklos nach Wetzlos. Vorbei am herrlichen Anwesen Forsthaus v. Stein gelangt man nach Wehrda. Die Gaststätte der Feriensiedlung lädt zum Verweilen ein. Ein Blick auf den Dorfteich und auf das Rote Schloss können durchaus lohnenswert sein. Auf einem schönen Talweg geht es, vorbei an der Klebsmühle, zurück nach Rhina.

Kurzvariante:

Die ca. 14 km lange Tour zweigt nach 7 km vom Hauptweg ab und führt uns über Stärklos durch den Paßgrund auf die Anhöhe zwischen Rhina und Schletzenrod. Auf einem geraden Wiesenweg mit herrlichen Ausblicken gehen wir zurück nach Rhina.



Legende:

- Kuppenpfad
- Kuppenpfad (Kurzvariante)
- Anbindung Bahnhof
- Rastplatz (mit Bank-Tisch-Kombination oder Schutzhütte)
- Infopunkt
- Aussichtspunkt/-turm
- Kulturdenkmal
- Parkplatz
- Verpflegungsmöglichkeit
- Bahnhof

Tourdaten:

	Kuppenpfad	Kuppenpfad (Kurzstrecke)
Strecke:	21 km	14 km
Höhendifferenz:	245 m	
Schwierigkeitsgrad:	mittel, langer Aufstieg zur Mengshäuser Kuppe	
Wegbeschaffenheit:	befestigte Feldwege und Forststraßen, Waldpfade	
Sehenswürdigkeiten:	Aussichtsturm auf der Mengshäuser Kuppe, Kirche und Schlösser in Wehrda	