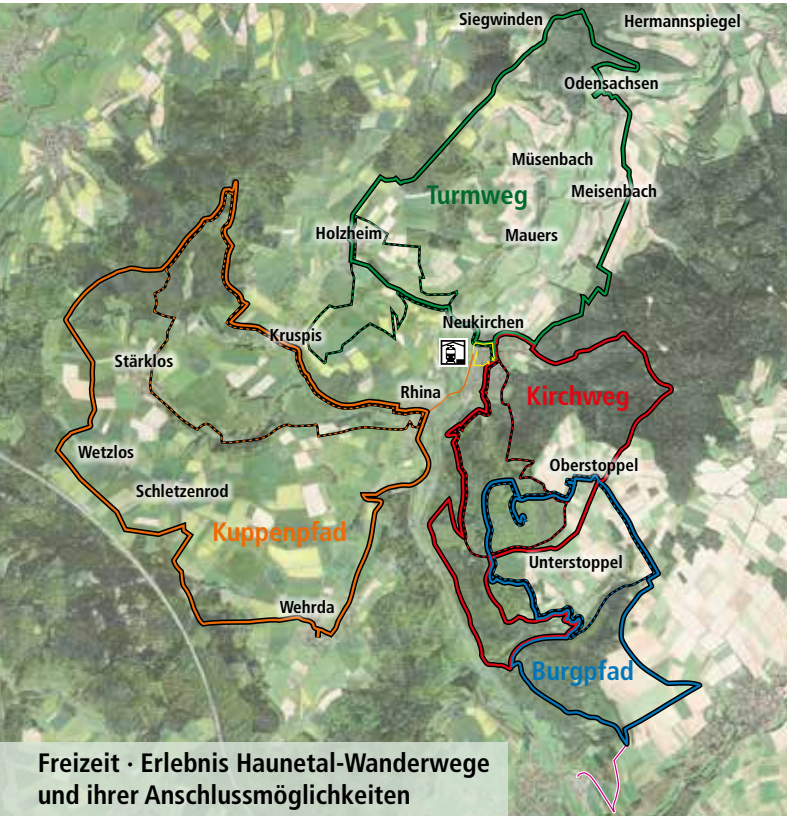


Wanderempfehlungen im Haunetal

Wandern Sie auf unseren gut ausgeschilderten Rundwanderwegen durch die Natur und besuchen die Sehenswürdigkeiten der Gemeinde:



Turmweg



Dicker Turm
in Holzheim



Neukirchen



Meisenbach



Bauernbarock in der
Kirche Odensachsen

Freizeit · Erlebnis Haunetal-Wanderwege und ihrer Anschlussmöglichkeiten

Marktgemeinde Haunetal
Konrad Zuse Platz 6
36166 Haunetal
Telefon: (06673) 92100
E-Mail: marktgemeinde@haunetal.de
Web: www.haunetal.de

Heimat- und Verkehrsverein e. V.
E-Mail: hvv-haunetal@gmx.de
Web: www.freizeit-erlebnis-haunetal.de



Europäischer Landwirtschaftsfonds für die
Entwicklung des ländlichen Raums:
Hier investiert Europa in die ländlichen Gebiete.



Rundweg mit Kurzvariante



Streckenbeschreibung und allgemeine Tourempfehlungen

... herrlich wanderbar!

Turmweg

Herzlich willkommen auf dem Turmweg. Er hat seinen Namen vom mächtigen mittel-

alterlichen Wehrturm in Holzheim. Sie können den Weg in Neukirchen, Holzheim oder in Odensachsen beginnen, wo sich jeweils Parkmöglichkeiten befinden und eine Infotafel den Standort anzeigt sowie eine Streckenübersicht bietet. Sie haben auch auf dem Turmweg die Wahl zwischen einer längeren Wanderstrecke (15 km) und einer kürzeren Variante (10 km bzw. 7,6 km).

Wegbeschreibung:

Der Turmweg verläuft auf einem langgezogenen Höhenrücken auf der Westseite und entlang der Talhänge auf der Ostseite des Haunetales. Auf- und Abstiege gibt es in Verbindung mit der Überquerung des Hauneflüsschens bei Neukirchen und bei Odensachsen.

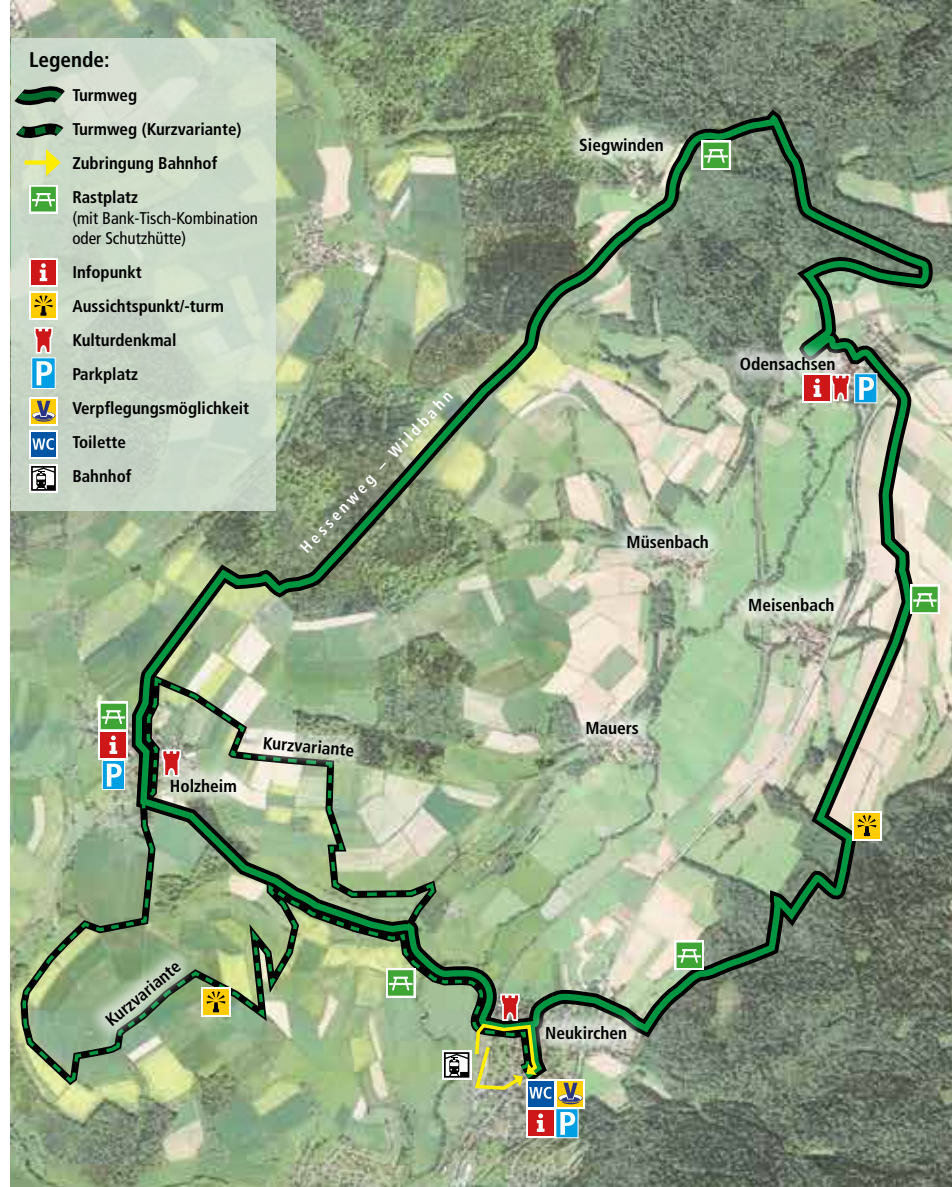
Die Kurzvariante schlängelt sich in offener Landschaft durch Felder und Wiesen um Holzheim herum. Beide Strecken zeichnen sich aus durch großartige Panoramablicke ins Haunetal mit seinen Dörfern, seiner vielfältigen Kulturlandschaft und immer wieder seinem Stoppelsberg.

Tourdaten:

	Turmweg	Turmweg (Kurzvariante)
Strecke:	15 km	10,0 km
	Die Kurzvariante mit Ausgangspunkt Holzheim ist 7,6 km lang.	
Höhendifferenz:	68 m	
Schwierigkeit:	mittel, einige Steigungsabschnitte	

Legende:

- Turmweg
- Turmweg (Kurzvariante)
- Zubringung Bahnhof
- Rastplatz (mit Bank-Tisch-Kombination oder Schutzhütte)
- Infopunkt
- Aussichtspunkt/-turm
- Kulturdenkmal
- Parkplatz
- Verpflegungsmöglichkeit
- Toilette
- Bahnhof



Wegbeschaffenheit: weitgehend befestigte Wald- und Feldwege, einige Wiesen- und Waldpfade, wenige Kilometer Asphaltweg

Sehenswürdigkeiten: Mittelalterlicher Turm in Holzheim, Wehrrkirche von Odensachsen mit Malereien im Bauernbarock, evangelische Kirche in Neukirchen mit gotischem Flügelaltar